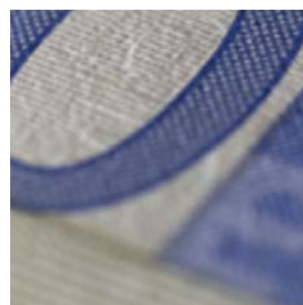


Euró Pénzpiaci Alap

Credit Suisse Money Market Fund (Lux) Euro



Credit Suisse Money Market Fund (Lux) Euro

Alap székhelye	Luxemburg
Portfólió kezelő	Andrew Dickinson, London
Alap devizaneme	EUR
Referencia index	Citigroup EMU EUR 3M Euro Dep
Alap indulásának dátuma	1990. 07. 23
Alapkezelői díj	0,72% / év
Forgalmazási jutalék	A forgalmazó bank díjszabályzata szerint
ISIN kód	LU0090865873

Befektetési lehetőségek

A pénzpiaci portfóliót önmagában is egy eszközosztálynak kell tekinteni, amely különösen azoknak a kockázatkerülő befektetőknek megfelelő, akik a betéti kamathoz hasonló, illetve akár azt meghaladó hozamot várnak el. Emellett a pénzpiaci alapok portfólió-optimalizációra is használhatók, mivel bármilyen befektetési környezetben stabil hozamot eredményezhetnek.

A Credit Suisse a pénzpiaci alapok egész sorát kínálja, melyek svájci frankban, USA dollárban, euróban és angol fontban vannak denominálva. Az alap eszközeinek legalább két-harmadát olyan pénzpiaci instrumentumokba fekteti, amelyek megegyeznek az alap devizanemével. Az alap aktív a duration, szektor és hitelbesorolás tekintetében és a referenciaindexhez viszonyítva konzisztens hozamtöbblet elérését célozza meg.

Előnyök

- A portfólió fő célja a tőke megőrzése.
- Pozitív hozamok generálása korlátozott hitelkitettséggel, szigorú kockázatkezelés mellett.
- Lehetőség a hozamgörbe stratégiák maximalizására a duráció limiteken belül.
- Portfólió optimalizálás euró pénzpiaci eszközökkel.

Befektetési cél

Az alap célja a lehető legmagasabb konzisztens hozam elérése euróban a tőke stabilitásának és megőrzésének biztosításával együtt. Eszközeinek kétharmadát euróban denominált pénzügyi instrumentumokba és rövidlejáratú fix és változó hozamú elsősztályú papírokba fekteti.

Befektetési folyamat

Az alap aktív befektetési politikát folytat duration, szektor és hitelspread súlyozást illetően. Vagyis aktívan figyelemmel kísérjük a kamatráták, szektorok és hitel spreadek alakulását és ezen faktorok alapján alakítjuk ki a portfóliókat. A piaci elemzés globális összefüggésekben történik, mivel mi abban hiszünk, hogy a piacokra a helyi fundamentumokon kívül a globális környezet is hatással van, amelyben működnek.

A Credit Suisse tapasztalt és sikeres befektetési szakemberekből álló csapata különböző gazdasági ciklusok alapos termékismeretével rendelkezik. A saját kockázatkezelési rendszerünkkel kombinálva a csapat erőssége létfontosságú a befektetési stratégia sikeréhez. E döntő tényezők integrációja közvetlenül járul hozzá az alap céljához, a hozzáadott érték teremtéséhez, és biztosítja az optimális eszközallokációt valamint az előnyös értékpapír-kiválasztást.



«Globális tudásunk fontos az optimális eszközallokációhoz.»

Andrew Dickinson, portfólió kezelő

CREDIT SUISSE
ASSET MANAGEMENT HUNGARY ALAPKEZELŐ ZRT.
Rákóczi út 70–72.
H-1074 Budapest
Tel.: +36 1 413 2954
Fax: +36 1 413 2980
akos.sarandi@credit-suisse.com

Ezt a dokumentumot a CREDIT SUISSE (a továbbiakban „CS”) készítette a legnagyobb alaposággal, legjobb tudása és meggyőződése szerint. Mindemellett a CS nem biztosít garanciát a dokumentum tartalmát és teljességét illetően, és nem vállal felelősséget semmilyen veszteségért, amely ezen információ felhasználásából következhet. Az e dokumentumban foglaltak a CS véleményét a dokumentum készülésének idejében tükrözik, mely a jövőben bármikor megváltozhat, külön bejelentés nélkül. Ha az ellenkezőjére semmi sem utal, akkor a számadatok nem auditáltak. Ez a dokumentum mindössze tájékoztató jelleggel, a címzett kizárólagos felhasználására készült. Nem tekinthető banki szolgáltatások vagy pénzügyi eszközök vételére vagy eladására tett ajánlatnak illetve javaslatnak és nem mentesíti a címzettet, hogy saját belátása szerint döntsön. A címzettnek kiváltképpen tanácsos megvizsgálnia, ha szükséges akár egy professzionális tanácsadó segítségével, hogy a kapott információk összhangban vannak-e saját helyzetével, tekintettel bármilyen jogi, szabályzási, adó illetve egyéb következményekre. A dokumentum egésze és részei nem sokszorosíthatók a CS írásbeli engedélye nélkül. Jelen dokumentum kifejezetten nem olyan személyek számára készült, akiknek nemzetiségükből vagy tartózkodási helyükből kifolyólag nem engedélyezett a hozzáférés ilyen jellegű információhoz a helyi törvények alapján. Minden befektetés kockázatot rejt magában, különös tekintettel az érték és hozam ingadozásaira. Külföldi devizában történő befektetések azzal a további kockázattal is járnak, hogy a külföldi deviza értéket veszíthet a befektető referencia devizájával szemben. Historikus teljesítmény mutatók illetve pénzügyi scenáriók nem jelentenek garanciát jelenlegi vagy jövőbeni teljesítményre. A teljesítménymutatók nem veszik figyelembe a jegyzéskor és/vagy visszaváltáskor felszámított jutalékokat. Továbbá, a viszonyhozam index teljesítményének elérése vagy meghaladása nem garantált. E dokumentumban említett befektetési alapok székhelye Luxemburg, és ezen alapok megfelelnek az EU 1985. december 20-i 85/611/EEC módosított irányelvnek, mely átruházható értékpapírokba történő kollektív befektetésekre vonatkozik. A jegyzések kizárólag az aktuális tájékoztató, valamint a legújabb éves jelentés (vagy féléves jelentés, amennyiben ez utóbbi az újabb) alapján érvényesek. A tájékoztató, az egyszerűsített tájékoztató, a menedzsmentre vonatkozó szabályzatok, valamint az éves, illetve féléves jelentések díjmentesen hozzáférhetőek a CREDIT SUISSE ASSET MANAGEMENT FUND SERVICE (LUXEMBOURG) S.A.-tól, Luxembourgban, a CREDIT SUISSE ASSET MANAGEMENT FUNDS-tól, Zürichben, vagy bármely Credit Suisse Grouphoz tartozó bankban. Ezen befektetési termékkel kapcsolatban a kibocsátó és/vagy annak kapcsolt vállalkozásai fizethetnek harmadik feleknek, illetve harmadik féltől díjazásban részesülhetnek (például befektetési és tartási díjak) egyszeri vagy ismétlődő kifizetések formájában. A kibocsátó és/vagy annak kapcsolt vállalkozásainak érdeke ellentétes lehet jelen befektetési termék befektetőivel a harmadik féltől kapott díjazás miatt, és ezek a kifizetések negatív hatást gyakorolhatnak a befektetési termék hozamára. További információt kérhet bankjától/kapcsolattartójától. © 2007 Copyright by CREDIT SUISSE

www.credit-suisse.com/hu